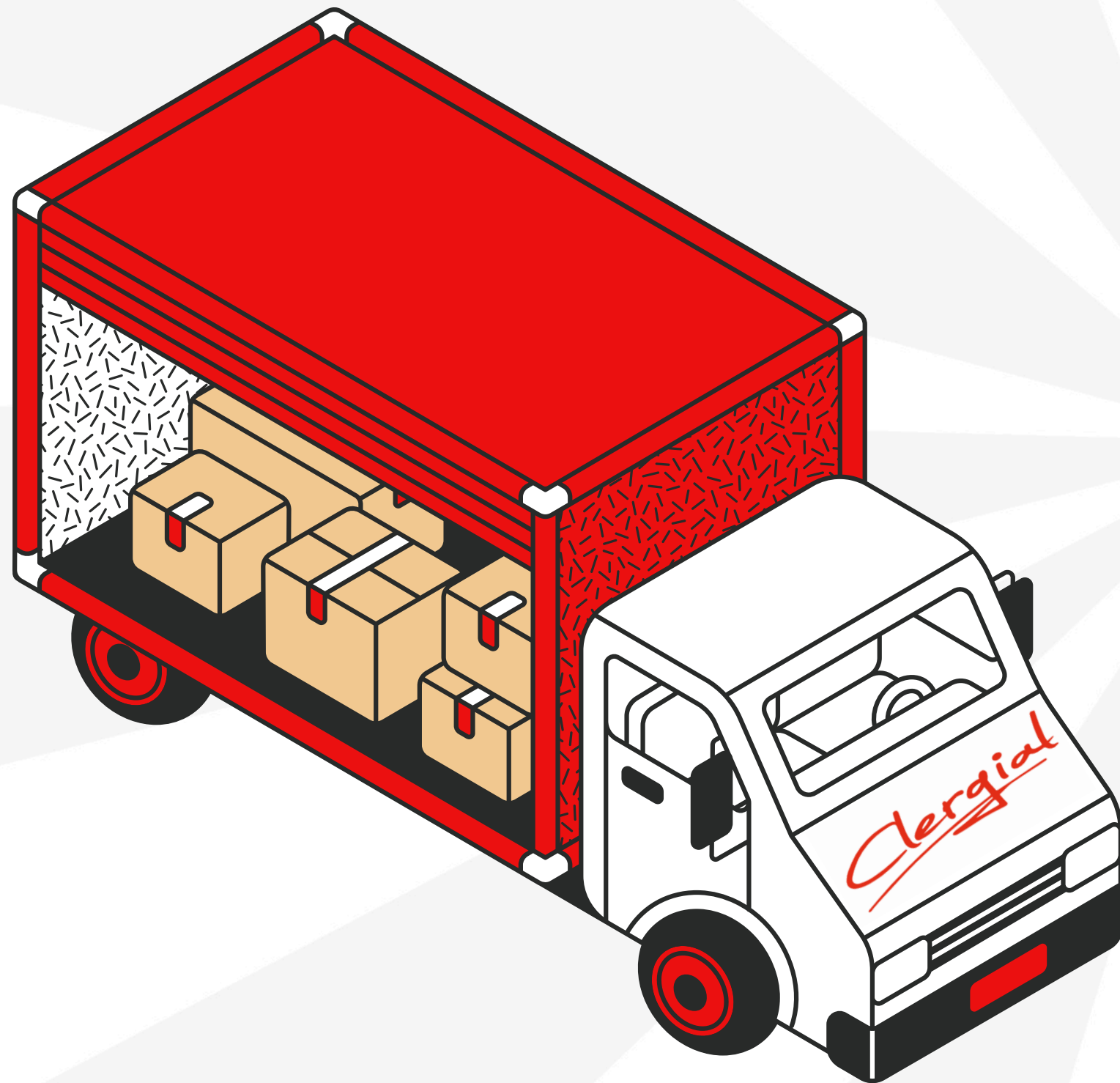


# *SARL TRANSPORTS CLERGIAL*

*Clergial*



➤ **Transports d'animaux vivants**

➤ **Transports de marchandises générales**



# Les différentes prestations Clergial

## ***Le Service Bétaillère***

*Les transports Clergial ont su s'adapter au marché et à la législation en matière de transport d'animaux vivants sur la longue distance.*

- *7 camions-remorques à trois niveaux*
- *5 semies remorques*
- *Transport principalement de bovins*
- *Une équipe dynamique de convoyeurs d'animaux expérimentés*

### *Équipements des Bétaillères :*

- *Ventilateurs*
- *Abreuvoirs*
- *Sondes de température*
- *Toits isolés de couleur clair (contre la chaleur)*
- *Système de géolocalisation*



*Clergial*



# Les transhumances

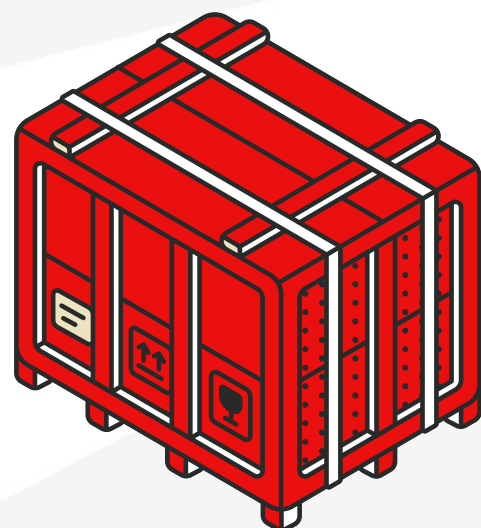


**Les Transports Clergial réalisent chaque année près de 120 transhumances, un service essentiel au cœur de l'économie agricole locale. Chaque printemps, entre mai et juin, l'entreprise prend en charge la montée des troupeaux en provenance du Cantal, de l'Aveyron et de la Lozère. Ces troupeaux sont guidés vers les pâturages d'altitude des montagnes auvergnates, où ils passeront l'été, bénéficiant d'une herbe de qualité. À l'automne, de octobre à novembre, les Transports Clergial assurent la redescente des animaux vers les vallées. Outre ces transhumances en Auvergne, l'entreprise intervient également dans les Alpes, en suivant le même rythme saisonnier pour permettre aux éleveurs de mener leurs bêtes en toute sécurité, tout en préservant la tradition de la transhumance.**

*Clergial*



## Le Service Fret



**Les Transports Clergial, grâce à une organisation rigoureuse et un planning quotidien d'enlèvements et de livraisons, garantissent la ponctualité et la qualité de leurs services. Leur flotte de 4 semi-remorques tautliner, équipées de hayons, permet de transporter vos produits en toute sécurité et efficacité.**

**Présents tous les jours dans les régions stéphanoises et lyonnaises pour les enlèvements, les Transports Clergial livrent ensuite sous 24 à 48 heures dans des régions comme le Tarn, l'Aveyron et la Haute-Garonne, notamment à Rodez, Albi, Castres ou Toulouse.**

**L'entreprise gère le transport de divers types de marchandises, y compris des palettes, des machines volumineuses ou des articles longs, grâce à ses remorques avec rideaux coulissants et toits ouvrants.**

**Laurence et Valérie sont disponibles pour étudier vos besoins spécifiques et vous proposer les solutions de transport les mieux adaptées.**



*Clergial*



# Transport de marchandises générales

Au départ de :

La région Stéphanoise (Loire, Haute-Loire)

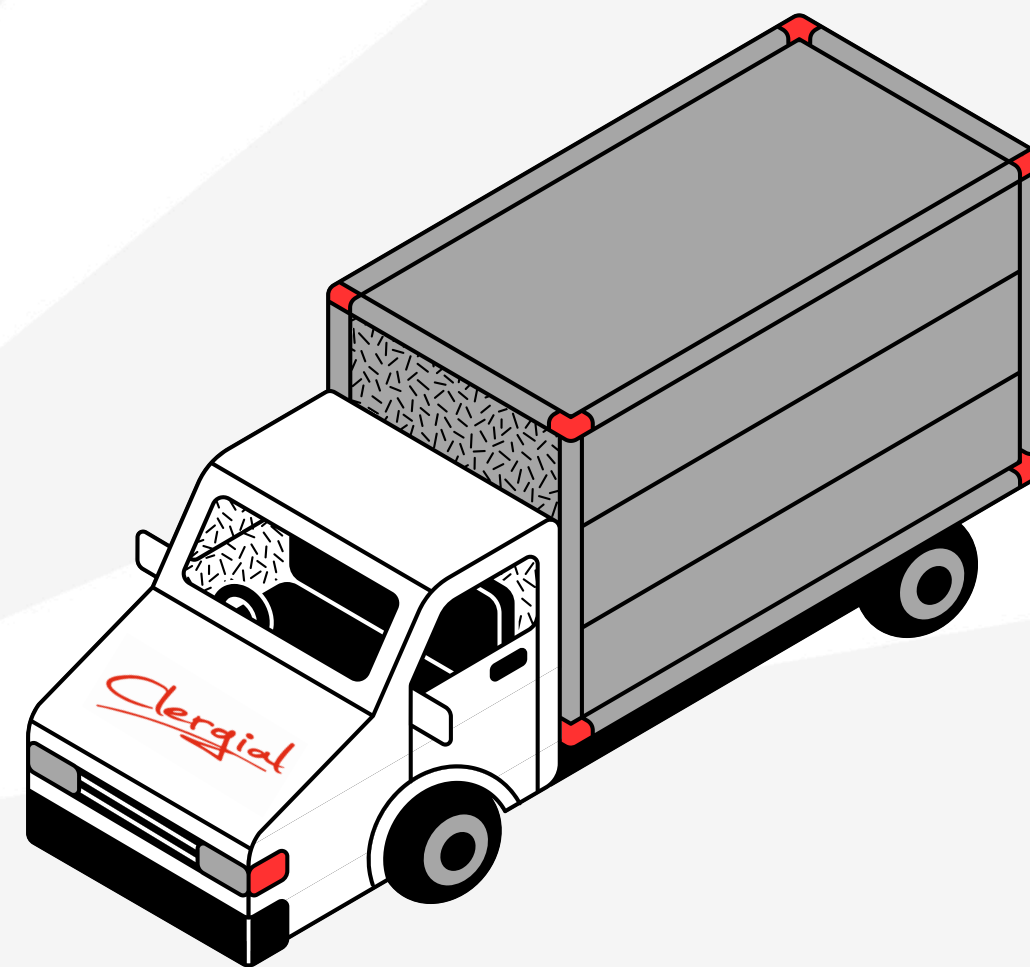
La région Lyonnaise (Rhône, Ain, Isère)

A destination de :

- Toulouse (31)
- Rodez (12)
- Albi (81)
- Saint-Flour (15)
- Saint-Chély d'Apcher (48)
- Saint-Sulpice (81)
- Montauban (82)
- Castres (81)
- Mamazet (81)



Livraison sous 24 heures sans passage à quai  
Possibilité de chargement et livraison avec transpalette et hayon



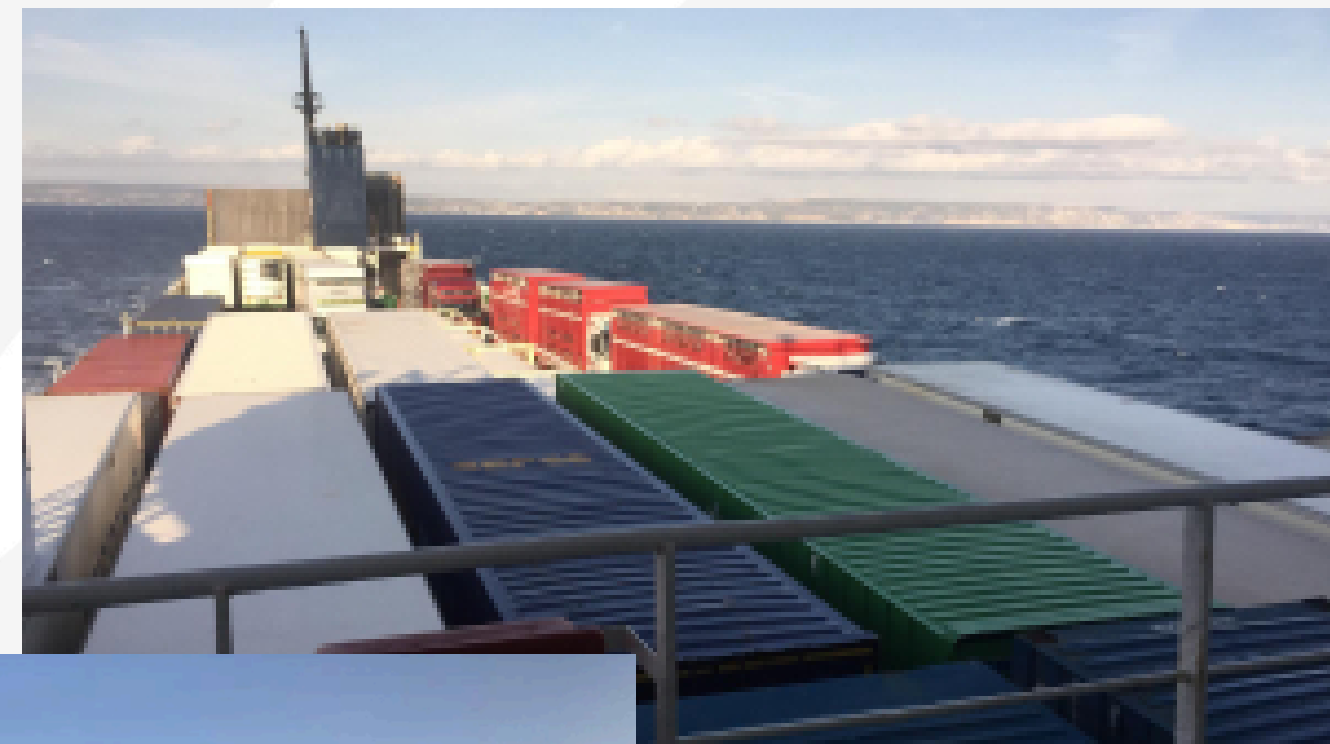
*Clergial*



## Européen et International



*Les Transports Clergial étendent leurs services au niveau international. En plus de leurs transports en France, Espagne et Italie, leurs chauffeurs assurent régulièrement le transport de bovins vers la Tunisie, avec une traversée depuis Marseille, ainsi qu'en Algérie, Turquie, Grèce et Bulgarie. Cette expertise permet à l'entreprise de répondre à des besoins de transport transfrontalier tout en garantissant un service fiable, ponctuel et respectueux des normes internationales.*



*Clergial*



# Contact



**04 71 73 00 28**



**[transports.clergial@wanadoo.fr](mailto:transports.clergial@wanadoo.fr)**



**[www.transports-clergial.fr](http://www.transports-clergial.fr)**

**Clergial**

***Pour toute demande de renseignements ou pour obtenir un devis personnalisé, n'hésitez pas à nous contacter.***

***Notre équipe dynamique et expérimentée est à votre disposition pour répondre à toutes vos attentes et vous offrir un service sur mesure.***

**Transports Clergial :  
L'excellence sur la route !**

